

1 INSTALACIÓN DE UN EDITOR DE PHP

1.1 Instalación de un editor.

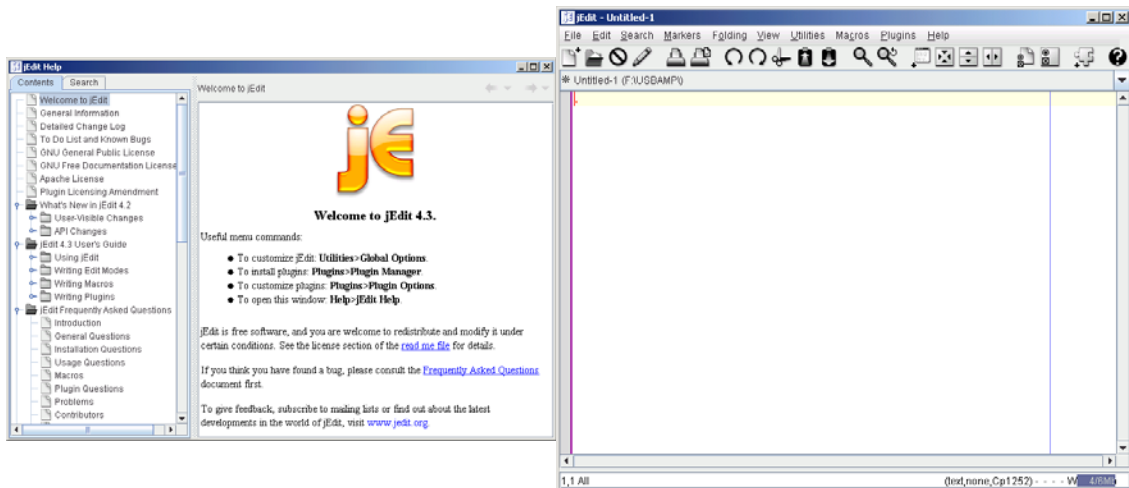
Aunque para el desarrollo del curso no sería necesario, recomendamos a los alumnos la instalación de un entorno de programación adecuado que, como mínimo, facilite la interpretación del código mediante el coloreado del mismo. Por tal motivo proponemos la instalación del editor [jEdit](http://jedit.org) [jedit.org].

El alumno podrá elegir cualquier otro editor que conozca, y le resulte práctico.

Como alternativa más ligera, proponemos el editor de texto multipropósito [jEdit](http://jedit.org) [jedit.org]. Este editor cuenta con multitud de plugins fácilmente instalables que dan soporte a *PHP* y permiten manejar distintos proyectos. El editor [jEdit](http://jedit.org) podemos descargarlo desde la dirección URL:

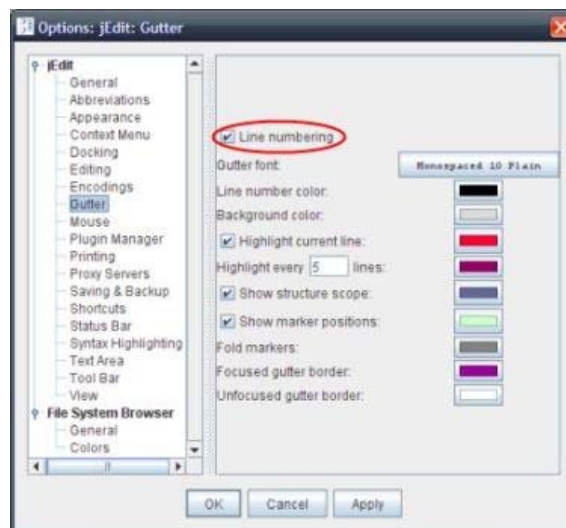
http://sourceforge.net/project/showfiles.php?group_id=588

Si la instalación ha funcionado correctamente, al iniciar el editor, obtendremos un resultado similar al que presentamos en la figura siguiente:

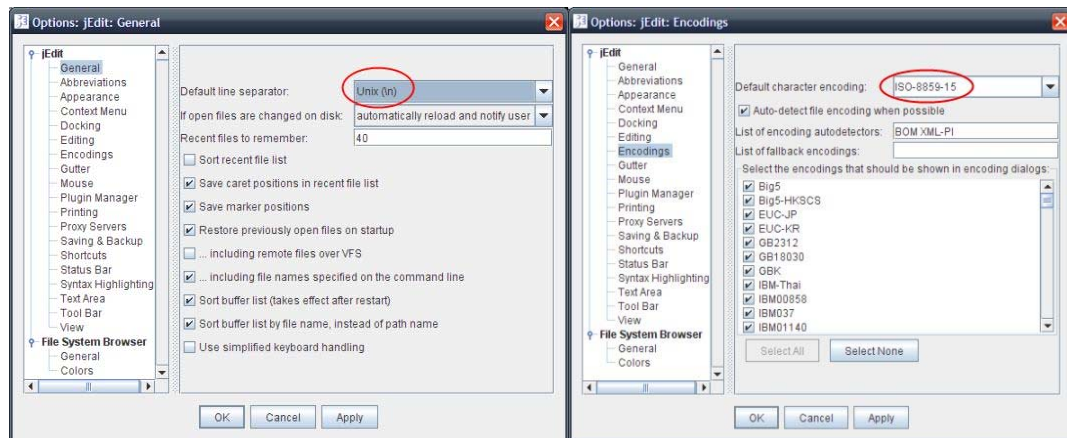


Para configurar este editor para PHP bastará con seguir las instrucciones siguientes:

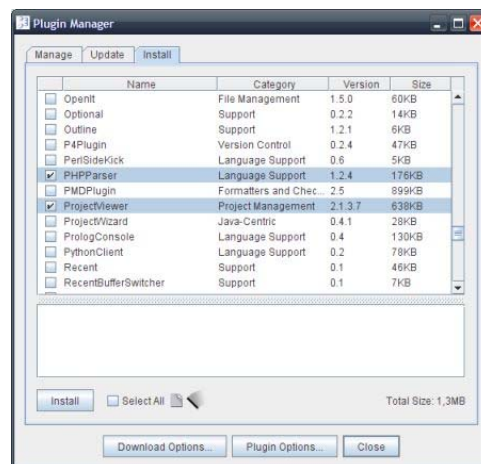
- Desplegar el menú "*Utilities → Global Options → Gutter*" y marcar la opción "*Line numbering*" para que nos muestre siempre los números de línea mientras trabajamos. Pulsaremos el botón "OK".



- Desplegar el menú "*Utilities → Global Options → General → Default Line Separator: UNIX (\n)*" que introduce un sólo carácter para el salto de línea.
- Desplegar el menú "*Utilities → Global Options → Encoding → Default Character Encoding: ISO-8859-15*". También conocida como latin-9, es una extensión del latin-1 que fija como símbolo monetario el euro (€). También podríamos elegir UTF-8 como codificación. Sin embargo, el soporte completo para UTF-8 con PHP vendrá de la mano del futuro PHP6, por lo que es mejor trabajar con codificaciones más sencillas, y esperar un poco para el salto a la codificación multibyte.



- Desplegar el menú "Plugins → Plugins Manager → Install" y seleccionar las extensiones o plugins:
 - PHPParser: Soporte para PHP.
 - ProjectViewer: Soporte para trabajar con proyectos.

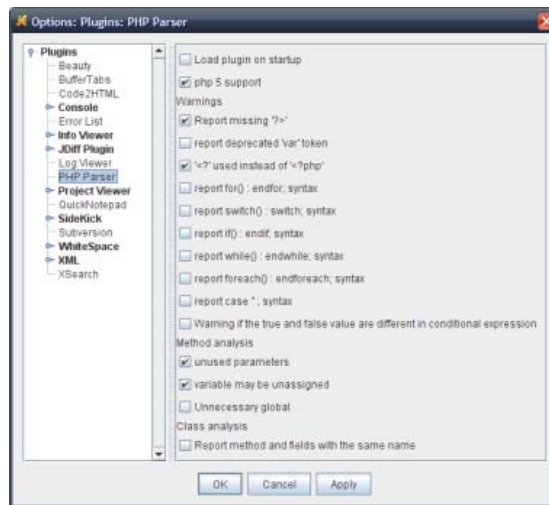


Al seleccionar estas extensiones, automáticamente se resolverán las dependencias de otras que pueden ser necesarias.

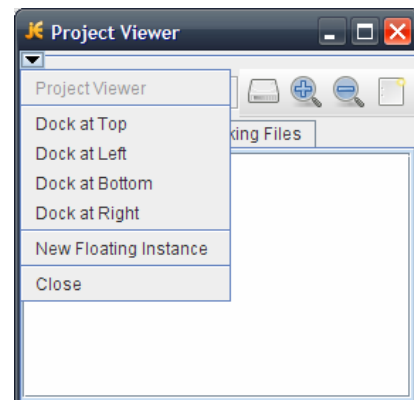
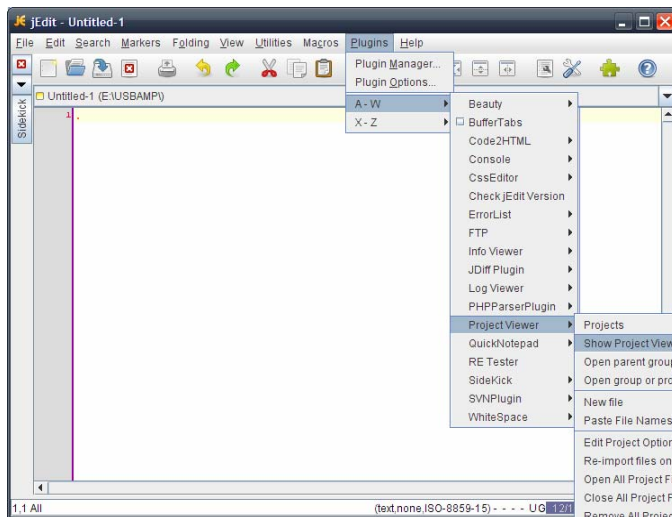
Si por algún motivo, no se descargarán los plugins seleccionados, prueben lo siguiente:

- Menú "Plugins → Plugins Manager → Manaje". Pulsar el botón "Download Options".
- Pulse el botón "Update mirror list", y cuando se actualice la lista, seleccione un servidor europeo. Por ejemplo escoja "Europe: MESH-Solutions".
- Tras aplicar estos cambios, reinicie la aplicación y vuelva a intentar descargar los plugins.

Para configurar el plugin que da soporte a *PHP*, debe desplegar el menú "*Plugins → Plugins Options → PHPParser*". En la ficha marcaremos las opciones que deseemos, sobre todo, la de soporte para *PHP5*.



Si queremos dotar a *jEdit* de soporte a proyectos, debemos desplegar el menú "*Plugins → A-W → ProjectViewer → Show Project Viewer*".



Llegados a este punto, será tarea del alumno terminar de familiarizarse con el *IDE jEdit*. Para ello, recomendamos instalar otras extensiones o plugins que puedan resultarle útiles (*XML*, *Java*, *SVN*...), así como configurar el *IDE* a su gusto.